

Программа для решения
геолого-промысловых задач
«Альфа.Геология»

Установка

Установка

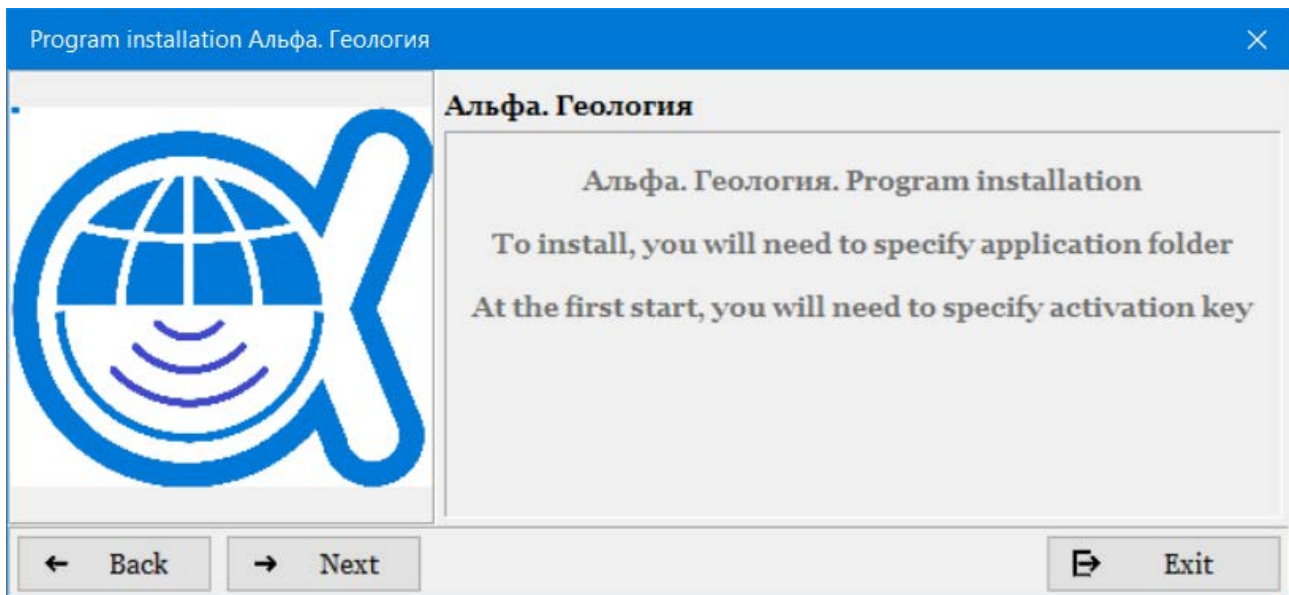


Рисунок 1 – Установка приложения. Экран 1

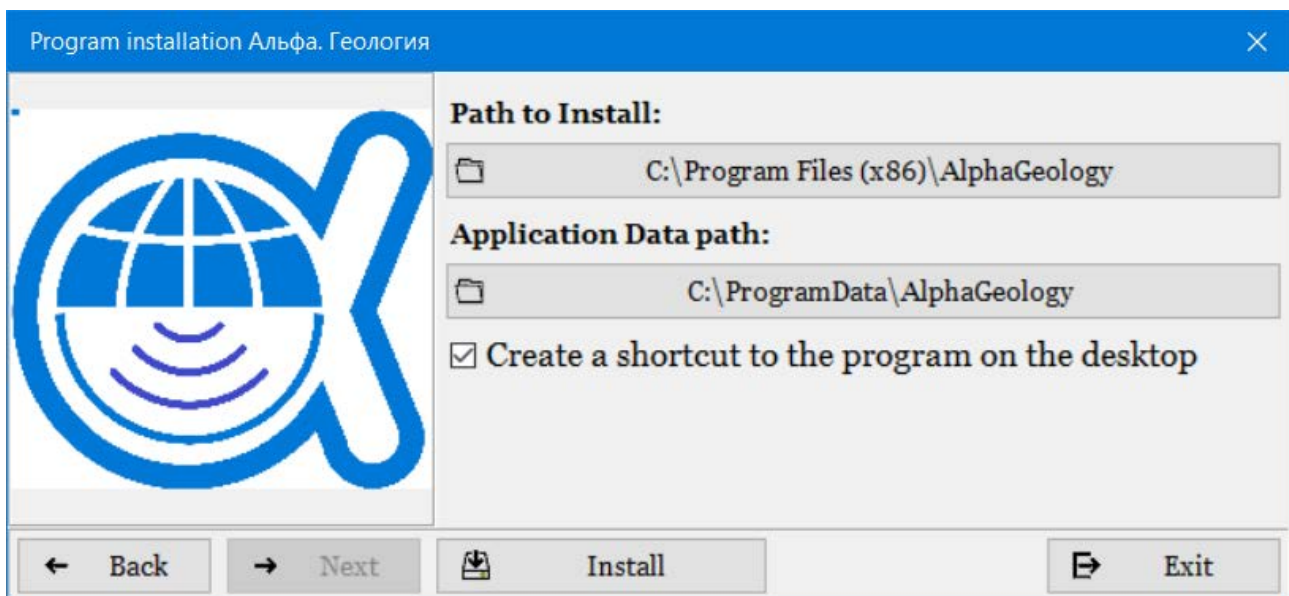


Рисунок 2 – Установка приложения. Экран 2

При установке приложения главное - это задать папку расположения самой программы, а также папку по умолчанию для хранения данных приложения.

Запуск приложения осуществляется с помощью двойного щелчка на иконке приложения на рабочем столе или в меню «Пуск».